

Tepelná centrála země/voda WZS	WZS 60H	WZS 60HK	WZS 80 H	WZS 80HK	WZS 100H	WZS 100HK
Vestavěné pasivní chlazení	ne	ano	ne	ano	ne	ano
Výkonové parametry						
topný výkon / top. faktor při B0/W35 podle EN255 rozdíl teplot 10 K kW/-	5,8 / 4,7	5,8 / 4,7	8,6 / 4,6	8,6 / 4,7	10,3 / 4,7	10,3 / 4,7
B0/W35 podle EN1451 I rozdíl teplot 5 K kW/-	5,7 / 4,4	5,7 / 4,4	8,4 / 4,4	8,4 / 4,5	10,2 / 4,6	10,2 / 4,6
Provozní teplotní rozsah						
topná voda °C	20 až 65	20 až 65	20 až 65	20 až 65	20 až 65	20 až 65
primární strana-solanika °C	-5 až 25	-5 až 25	-5 až 25	-5 až 25	-5 až 25	-5 až 25
tlaková ztráta strany topení při rozdílu teplot 7K bar	0,43	0,41	0,35	0,33	0,35	0,31
tlaková ztráta strany zdroje při rozdílu teplot 4K bar	0,4	0,38	0,37	0,35	0,42	0,39
Přístroj						
rozměry: šířka x hloubka x výška (bez připojení) mm	600 x 695 x 1920					
hmotnost včetně transportního balení kg	300	307	305	312	310	317
Elektro						
topné těleso 3 f. 400V (2 f. / 1 f.) kW	2 / 4 / 6	2 / 4 / 6	2 / 4 / 6	2 / 4 / 6	2 / 4 / 6	2 / 4 / 6
příkon při B0/W35 podle EN1451 I kW/A	1,3 / 2,5	1,3 / 2,5	1,91 / 3,8	1,91 / 3,8	2,2 / 4,4	2,2 / 4,4
Obsah zásobníku TUV l	200	200	200	200	200	200
Hlučnost						
hodnota akustického tlaku ve vzdálenosti 1 m od výrobku dB(A)	37	37	37	37	37	37

Kompaktní tepelná čerpadla země/voda SWC	SWC 60H	SWC 60HK	SWC 70H	SWC 70HK	SWC 80H	SWC 80HK	SWC 100H	SWC 100HK	SWC 120H	SWC 120HK
Vestavěné pasivní chlazení	ne	ano	ne	ano	ne	ano	ne	ano	ne	ano
Výkonové parametry										
topný výkon / topný faktor při B0/W35 podle EN 255 rozdíl teplot 10 K kW / -	5,8 / 4,7	5,8 / 4,7	7,0 / 4,5	7,0 / 4,5	9,1 / 4,7	9,1 / 4,7	10,3 / 4,7	10,3 / 4,7	11,9 / 4,7	11,9 / 4,7
B0/W35 podle EN 1451 I rozdíl teplot 5 K kW / -	5,7 / 4,4	5,7 / 4,4	6,9 / 4,4	6,9 / 4,4	8,9 / 4,5	8,9 / 4,5	10,2 / 4,6	10,2 / 4,6	11,7 / 4,5	11,7 / 4,5
průtočné množství na straně zdroje l/h	1400	1400	1650	1650	1900	1900	2200	2200	2600	2600
průtočné množství na straně topení l/h	950	950	1200	1200	1500	1500	1800	1800	2000	2000
chlادivo typ R 407C / množství kg	1,8	1,8	2,0	2,0	2,1	2,1	2,2	2,2	2,9	2,9
Provozní teplotní rozsah										
topná voda °C	20 až 65	20 až 65	20 až 65	20 až 65	20 až 65	20 až 65	20 až 65	20 až 65	20 až 65	20 až 65
primární strana-solanika °C	-5 až 25	-5 až 25	-5 až 25	-5 až 25	-5 až 25	-5 až 25	-5 až 25	-5 až 25	-5 až 25	-5 až 25
tl. ztráta strany topení při rozdílu teplot 7K bar	0,46	0,45	0,47	0,41	0,41	0,40	0,34	0,33	0,32	0,31
tl. ztráta strany zdroje při rozdílu teplot 4K bar	0,52	0,50	0,48	0,68	0,68	0,66	0,53	0,50	0,51	0,49
Rozměry										
rozměry: šířka x hloubka x výška (bez připojení) mm	650 x 500 x 1550									
hmotnost včetně transportního balení kg	200	214	200	214	203	218	206	221	209	224
Elektro										
jmen. napětí/max. provozní proud TČ V / A	400 / 4,0	400 / 4,0	400 / 5,0	400 / 5,0	400 / 5,9	400 / 5,9	400 / 6,9	400 / 6,9	400 / 7,5	400 / 7,5
topné těleso 3 f. 400V (2 f. / 1 f.) kW	2 / 4 / 6	2 / 4 / 6	2 / 4 / 6	2 / 4 / 6	2 / 4 / 6	2 / 4 / 6	2 / 4 / 6	2 / 4 / 6	2 / 4 / 6	2 / 4 / 6
příkon při B0/W35 podle EN1451 I kW / A	1,29 / 2,4	1,29 / 2,4	1,57 / 3,1	1,57 / 3,1	1,98 / 3,7	1,98 / 3,7	2,22 / 4,1	2,22 / 4,1	2,6 / 4,8	2,6 / 4,8

	SWC 140H	SWC 140HK	SWC 170H	SWC 170HK	SWC 230	SWC 230K	SWC 330	SWC 330K
Vestavěné pasivní chlazení	ne	ano	ne	ano	ne	ano	ne	ano
Výkonové parametry								
topný výkon / topný faktor při B0/W35 podle EN 255 rozdíl teplot 10 K kW / -	13,9 / 4,7	13,9 / 4,7	16,9 / 4,7	16,9 / 4,7	22,5 / 4,5	22,5 / 4,5	32,0 ⁰ / 4,3	32,0 ⁰ / 4,3
B0/W35 podle EN 1451 I rozdíl teplot 5 K kW / -	13,7 / 4,5	13,7 / 4,5	16,7 / 4,6	16,7 / 4,6	22,1 / 4,3	22,1 / 4,3	31,8 ⁰ / 4,1	31,8 ⁰ / 4,1
průtočné množství na straně zdroje l/h	3100	3100	3600	3600	4900	4900	7900	7900
průtočné množství na straně topení l/h	2400	2400	2900	2900	3900	3900	5200	5200
chlادivo typ R 407C / množství kg	2,7	2,7	3,6	3,6	4,45	4,45	6,85	6,85
Provozní teplotní rozsah								
topná voda °C	20 až 65	20 až 65	20 až 65	20 až 65	20 až 55	20 až 55	20 až 55	20 až 55
primární strana-solanika °C	-5 až 25	-5 až 25	-5 až 25	-5 až 25	-5 až 25	-5 až 25	-5 až 25	-5 až 25
tl. ztráta strany topení při rozdílu teplot 7K bar	0,59	0,57	0,58	0,55	0,41	0,38	0,7	0,67
tl. ztráta strany zdroje při rozdílu teplot 4K bar	0,43	0,41	0,36	0,33	0,74	0,68	0,42	0,35
Rozměry								
rozměry: šířka x hloubka x výška (bez připojení) mm	650 x 500 x 1550				750 x 650 x 1650			
hmotnost včetně transportního balení kg	212	227	220	235	345	360	372	390
Elektro								
jmen. napětí/max. provozní proud TČ V / A	400 / 9,4	400 / 9,4	400 / 11,0	400 / 11,0	400 / 12,5	400 / 12,5	400 / 23,6	400 / 23,6
topné těleso 3 f. 400V (2 f. / 1 f.) kW	3 / 6 / 9	3 / 6 / 9	3 / 6 / 9	3 / 6 / 9	-	-	-	-
příkon při B0/W35 podle EN1451 I kW / A	3,0 / 5,8	3,0 / 5,8	3,63 / 6,7	3,63 / 6,7	5,14 / 9,5	5,14 / 9,5	7,76 / 14,4	7,76 / 14,4



ČESKO

SOLAREX s.r.o.
Grilova 142
269 01 Rakovník
Tel. 737 323, 603 919 324
solarex@solarex.cz
www.solarex.cz



S tepelnými čerpadly Alpha-InnoTec se vždy správně rozhodnete!



Alpha-InnoTec má evropskou jakostní pečť pro tepelná čerpadla



Alpha-InnoTec je členem:
· Spolkového svazu pro tepelná čerpadla (BWPV) e.V.
· Evropské asociace tepelných čerpadel (EHPA)



Výrobky Alpha-InnoTec jsou přezkoušeny podle TUV



Alpha-InnoTec výrobky mají CE-značku

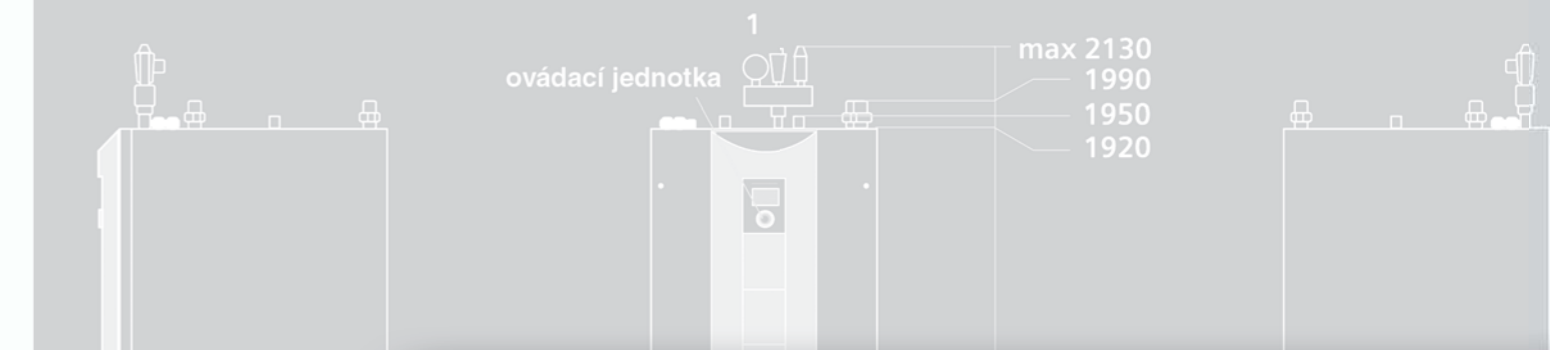


Alpha-InnoTec je certifikován podle ISO 9001 (kvalita) a ISO 14001 (životní prostředí)



Specialista na tepelná čerpadla

© Alpha-InnoTec GmbH A_060_07 01/2009 AIT07-148 Technické změny a změny na rozměrech výrobků jsou vyhrazeny



Tepelná čerpadla země/voda pro vnitřní instalaci

STIFTUNG WARENTEST
GUT (2,4)
Im Test: 10 Wärmepumpen
Qualitätsurteil: 4 gut, 6 befriedigend
test 6/2007
Vice informací na www.alpha-innotec.cz
www.test.de

Specialista na tepelná čerpadla

Tepelná centrála WZ S

To netěší pouze odborníka: jednoduchý transport, rychlá instalace

Kompaktní tepelná čerpadla SWC

V testu na druhém místě

Na jaře 2007 bylo v nezávislém testu německého spotřebitelského časopisu „STIFTUNG WARENTEST“ porovnáváno celkem 10 tepelných čerpadel země/voda od známých výrobců. Výsledek: 4 hodnocení dobrá a 6 uspokojivých. Tepelná centrála Alpha-InnoTec WZS 100H dosáhla „celkovou známkou 2,4“ na druhé místo. „Velmi dobře“ bylo hodnoceno zpracování a ovládání tohoto tepelného čerpadla.

Tepelná centrála země/voda je v naší nabídce „šlehačkovým dortem“: volitelně chlazení (pasivní chlazení), vestavěný zásobník TUV s obsahem 200 litrů, výstupní teplota 65° a to vše na velmi malé půdorysné ploše (0,42 m²).

Připoj & top

Koncept naší tepelné centrály WZS vás přesvědčí. Vždyť i naši instalační a projekční partneři nám toto neustále potvrzují. A mají pro to dobré důvody.

Volba místa instalace je velmi flexibilní. Kompaktní centrálu je možno instalovat velmi rychle a jednoduše. To šetří čas a náklady. A díky tomu, že tento multitalent obsahuje všechno co potřebujete pro ohřev vody a topení je radost ji díky profesionálně vyřešenému připojení instalovat. Kdo současně hledá hospodárné a ekologické vytápění s vysokým topným komfortem a nízkými provozními náklady udělá při volbě tepelné centrály WZS správné rozhodnutí.

Modul teplé užitkové vody

Vestavěný zásobník teplé vody s obsahem 200 litrů garantuje stále teplou vodu. Dosažitelná teplota je až 55 °C. Součástí zásobníku je anoda cizího proudu, která ho chrání před korozi a zaručuje jeho dlouhou životnost bez údržby anody.

Tepelné čerpadlo

Tepelná centrála je vybavena tepelným čerpadlem země/voda. Jeho výkon je možno zvolit podle velikosti domu v rozsahu 6 kW, 8 kW nebo 10 kW.

Další instalační příslušenství nebudete potřebovat neboť přístroje jsou již z výroby vybaveny všemi hydraulickými komponenty příp. jsou tyto součástí dodávky.

Tyto přesně nadimenzované komponenty zaručují optimální bezpečnost při projekci i instalaci tepelné centrály a chrání vás před případnými instalačními překvapeními.

Regulace

Všechna tepelná čerpadla Alpha-InnoTec jsou řízena novým regulátorem Luxtronik 2.0. Tento regulátor, který konstrukčně navazuje na provedení předchozí generace se opět vyznačuje snadným ovládáním "otoč a stiskni", podobně jako navigace v autě. Srozumitelnost zajišťuje jeho velký grafický displej. Regulátor je vybaven mnoha praktickými funkcemi jako jsou jednoduché spínací hodiny, program natápění podlahové mazaniny, rychlé nabíjení zásobníku teplé vody, asistent pro uvádění do provozu, optimalizace topných křivek apod. Mezi novinky patří i USB a síťové rozhraní pro rychlou aktualizaci softwaru, zálohování provozních dat a správa po místní i internetové síti.

Montáž

Pro transport a montáž můžete chladicí box, který je umístěn ve spodní části tepelné centrály vyjmout. Pak můžete kryt přístroje na místo instalace transportovat i horizontálně. Připojení zemního kolektoru je možné provést zprava nebo zleva. Servisní přístup je zepředu. Tím je možná instalace do kouta nebo přímo na zeď.

*Důležité: dodatečné vestavění není možné!



Jednoduchý transport díky vyjímatelnému chladicímu boxu.



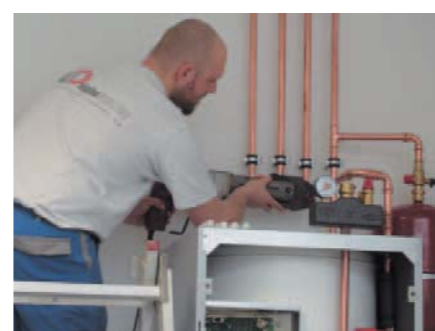
Tepelnou centrálu postavít a umístit na správné místo.



Nasunutí chladicího boxu do tepelného čerpadla.



Připojení chladicího boxu.



Finální připojení tepelné centrály.



Hotovo! Jednodušeji to nejde.

S možností pasivního chlazení

To neumí žádný jiný vytápěcí systém: topení v zimě, chlazení v létě. Pasivní chlazení je velmi cenově příznivé řešení pro využití teploty země pro ochlazení místností na příjemnou teplotu. Tepelné čerpadlo zůstává během chladicí fáze mimo provoz. Běží pouze oběhové čerpadlo topení a primárního okruhu (vrtu).

Teplota je snižována předáváním chladicí energie prostřednictvím podlahového, stěnového nebo stropního plošného systému. Všechny tepelné centrály země/voda a kompaktní tepelná čerpadla země/voda je možno volitelně objednat s pasivním chlazením.*



*Důležité: dodatečné vestavění není možné!



SWC 170H

„volitelně s pasivním chlazením“



vytápění chlazení teplá voda

Výkonná kompaktní tepelná čerpadla země/voda pro vytápění vás přesvědčí nejenom svým designem, ale i vnitřním technickým řešením a uspořádáním.

Tepelné čerpadlo

Tepelné čerpadlo země/voda v kompaktním provedení s výkonem 6 až 33 kW vás přesvědčí svojí jednoduchou instalací. Plánování i vlastní instalační práce je u tohoto výrobku redukována na minimum.

Kompaktní znamená:

Malá nutná půdorysná plocha i přesto velké množství integrovaných komponentů, které je nutno u standardních konstrukcí tepelných čerpadel montovat na stěnu v kotelně. Tento koncept nešetří pouze montážní čas, nýbrž zaručuje uživateli i provozní bezpečnost, neboť všechny komponenty jsou přezkoušeny z výroby a jsou vzájemně odsouhlaseny.

Příprava teplé užitkové vody

Pro ohřev vody je nutné vybavit tepelné čerpadlo SWC externím přepínacím ventilem. V naší nabídce naleznete zásobníky TUV s obsahem 300, 400 a 500 litrů. Dvojitý vinutý tepelný výměník s velkou teplosměnnou plochou zaručuje malou tlakovou ztrátu s velkým tepelným výkonem.

Již jsou vestavěny nebo v dodávce následující komponenty:

Regulátor topení a tepelného čerpadla Luxtronik, oběhové čerpadlo pro topení a ohřev

Plošný kolektor



Vrtání zemních sond



*Důležité: dodatečné vestavění není možné!

Výhody pasivního chlazení:

- použitelné v kombinaci s plošným vytápěním
- nízké investiční náklady
- nízké provozní náklady
- šetřící životní prostředí